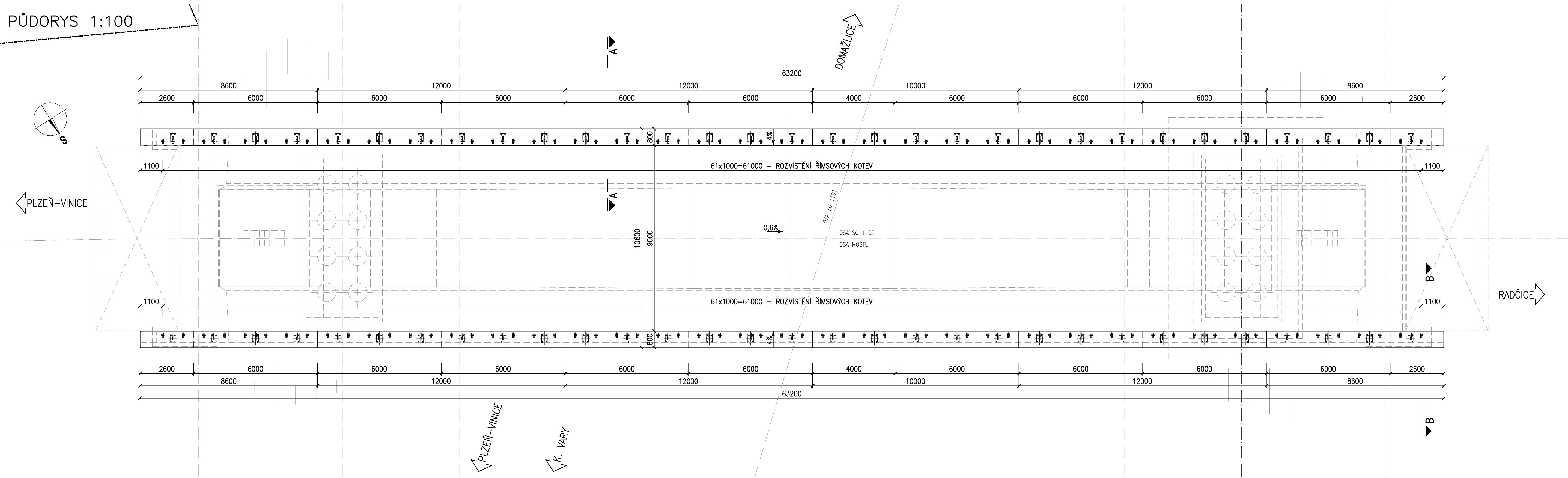
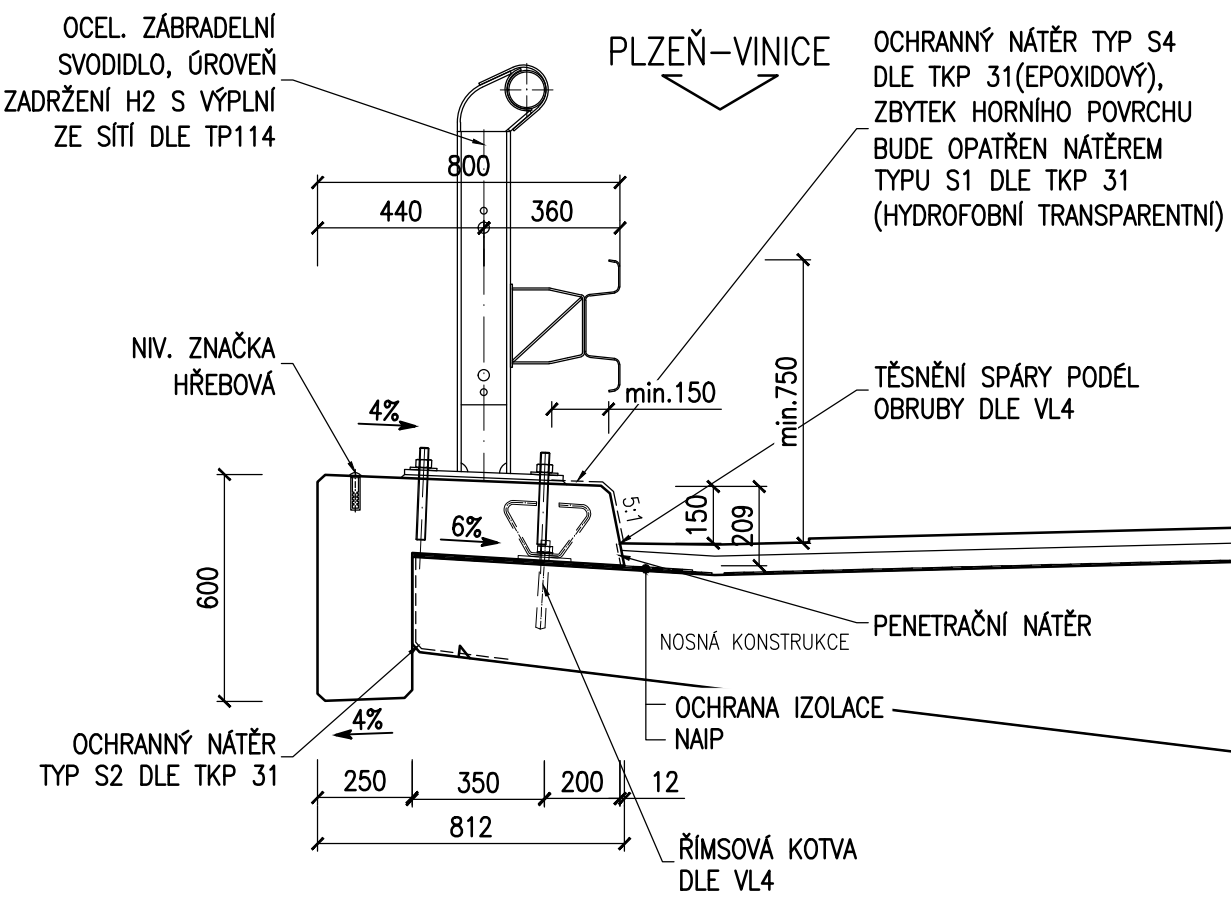


ŘÍMSY - TVAR

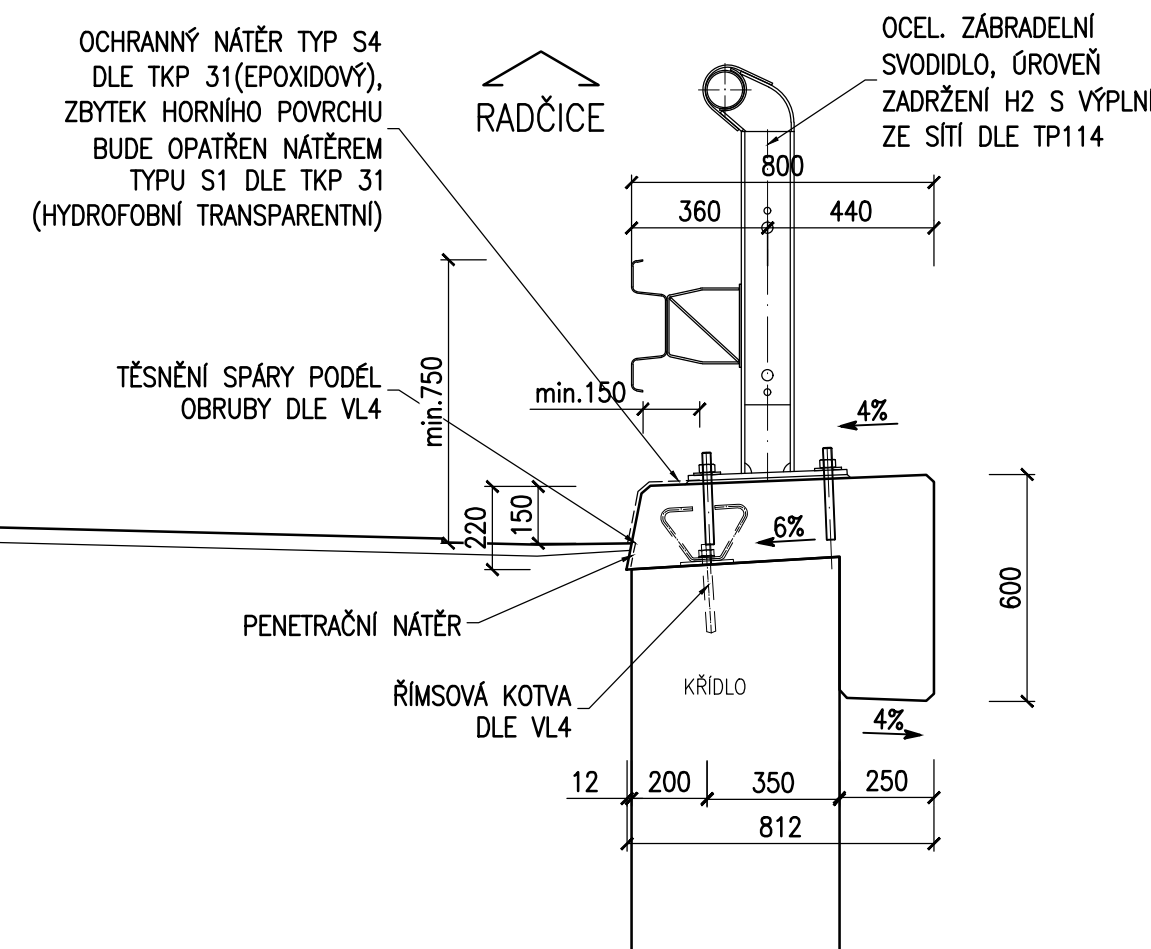
PŮDORYS 1:100



ŘEZ "A-A" 1:20



ŘEZ "B-B" 1:20



POZNÁMKY:

- POKUD NENÍ UVEDENO JINAK, ZKOSENÍ VŠECH OSTRÝCH, VIDITELNÝCH HRAN 15/15mm.
- DILATAČNÍ A SMRŠŮVACÍ SPÁRY JSOU ROZMÍSTĚNY ORIENTAČNĚ, ROZMÍSTĚNÍ SE UPRAVÍ DLE POUŽITÉHO TYPU SVODIDLA, ZÁBRADLÍ TAK, ABY NEDOŠLO KE KOLIZI.
- VÝPLŇ DILATAČNÍCH SPÁR – PĚNOVÝ POLYSTYREN EPS DLE EN 13163 – CS(10)30 NEBO EXTRUDOVANÝ POLYSTYREN XPS DLE EN 13164 – CS (10/Y)100, MATERIÁL A PROVEDENÍ MUSÍ ODPOVÍDAT POŽADAVKŮM VL4 A SOUVISEJÍCÍM PŘEDPISŮM.
- TĚSNĚNÍ BUDE PROVEDENO TMELEM DLE ČSN ISO 11600 (F-25-HM-M1p).
- KOTVENÍ ŘÍMSY BUDE UPŘESNĚNO V DALŠÍM STUPNI PD A NAVRŽENO TAK, ABY PŘENESLO POŽADOVANÉ SÍLY DLE PŘÍSLUŠNÉHO TP POUŽITÉHO SVODIDLA (ZÁBRADLÍ).
- KOTVENÍ BUDE REALIZOVÁNO CERTIFIKOVANOU VLEPOVACÍ KOTVOU ZKOUŠENOU DLE ETAG DO ŽELEZOBETONU S TRHLINAMI A PODMINKY EN 1504-6, MATERIÁL A PROVEDENÍ MUSÍ ODPOVÍDAT POŽADAVKŮM TP 203, VL4, TP PŘÍSLUŠNÉHO SVODIDLA (ZÁBRADLÍ) A SOUVISEJÍCÍM PŘEDPISŮM.
- SLOUPKY SVODIDLA, ZÁBRADLÍ JSOU ROZMÍSTĚNY ORIENTAČNĚ, ROZTEČ SE UPRAVÍ DLE POUŽITÉHO TYPU SVODIDLA, ZÁBRADLÍ.
- OCHRANNÝ NÁTĚR ŘÍMSY TYP S4 (NA BÁZI EPOXIDU) NOMINÁLNÍ TLOUŠŤKY 80µm DLE TKP 31, MATERIÁL A PROVEDENÍ MUSÍ ODPOVÍDAT POŽADAVKŮM TKP 31, VL4 A SOUVISEJÍCÍM PŘEDPISŮM.
- OCHRANNÝ NÁTĚR ŘÍMSY TYP S1 (HYDROFODNÍ TRANSPARENTNÍ) NOMINÁLNÍ TLOUŠŤKY 80µm DLE TKP 31, MATERIÁL A PROVEDENÍ MUSÍ ODPOVÍDAT POŽADAVKŮM TKP 31, VL4 A SOUVISEJÍCÍM PŘEDPISŮM.
- OCHRANNÝ NÁTĚR KONCŮ NOSNÉ KONSTRUKCE TYP S2 (OS-B) NOMINÁLNÍ TLOUŠŤKY 80µm DLE TKP 31, MATERIÁL A PROVEDENÍ MUSÍ ODPOVÍDAT POŽADAVKŮM TKP 31, VL4 A SOUVISEJÍCÍM PŘEDPISŮM.
- NA ŘÍMSY NA MOSTĚ BUDOU OSAZENY HŘEBOVÉ NIVELAČNÍ ZNAČKY VŽDY V OSE ULOŽENÍ NAD PODPOROU A V POLOVINĚ ROZPĚTÍ, DETAIL OSAZENÍ VIZ VL4 – 509.01.
- KABELOVÉ CHRÁNIČKY V ŘÍMSÁCH MOSTU – OHEBNÁ DVOUPLÁŠŤOVÁ KORUGOVANÁ CHRÁNIČKA Z HDPE S HLADKÝM VNITŘNÍM PОВRCHEM. MATERIÁL A PROVEDENÍ MUSÍ ODPOVÍDAT POŽADAVKŮM PPK-KAB, VL4 A SOUVISEJÍCÍM PŘEDPISŮM.
- VYVEDENÍ KABELOVÝCH CHRÁNIČEK U OPĚR BUDE PROVEDENO DLE VL4 – 402.11.

KATEGORIE POVRCHOVÉ ÚPRAVY (DLE TKP 18)

HORNÍ POVRCH

- E – HLazený + PŘÍČNÁ STRIAŽ

POHLEDOVÉ PLOCHY

- C1d – POHLEDOVÝ BETON, KTERÝ PO ODBEDNĚNÍ NEVYŽADUJE ŽÁDNOU DALŠÍ ÚPRAVU
- (Bd – HOBLOVANÁ PRKNA MAX. ŠÍŘE 120mm, STEJNÉ ŠÍŘKY, SE ZKOSENÝMI HRANAMI, KLADENÁ SVISLE, SPOJOVANÁ VRUTY SE ZAPUŠTĚNOU HLAVOU)

NEPOHLEDOVÉ PLOCHY

- C1a – VELKOPLOŠNÉ BEDNĚNÍ Z VODOVZDORNÉ PŘEKLIŽKY – POVRCH S DROBNÝMI VADAMI, KTERÉ BUDOU PO ODBEDNĚNÍ ODSTRANĚNY NEBO Z NEHOBLOVANÝCH PRKEN NA SRAZ (TYP Aa)

BETON

ŘÍMSY

ČSN EN 206+A1

C30/37–XD3, XF4

OCEL

BETONÁŘSKÁ VÝZUŽ
KONSTRUKČNÍ OCEL

B500B ČSN EN 10027–1
S235JR ČSN EN 10025

ČÁST B

SO 1224

Souřadnicový systém S–JTSK, Výškový systém Bpv

Hlavní inženýr projektu: Ing. Dominika URBANOVÁ podpis:	Zhotovitel PD: Společnost PGP/VALBEK – MO Křimická SPRÁVCE SPOLEČNOSTI: 	SPOLEČNÍK SPOLEČNOSTI:
Čís. zakázky: 18 240 2	PRAGOPROJEKT, s.r.o., K Rybáře 1685/16, 167 54 Praha 4	Vaňurova 505/17, 460 01 Liberec

Valbek, spol. s r.o., Vaňurova 505/17, 460 01 Liberec, IČ: 48266230, DIČ: CZ48266230, www.valbek.cz Valbek, spol. s r.o. – společník společnosti PGP/VALBEK – MO Křimická, email: info@valbek.cz, telefon: +420 487 070 435	Navrhl/vypracoval: Ing. J. Topič podpis:	Zodpovědný projektant: Ing. J. Paterová podpis:	Ředitel atelieru: Ing. R. Vorschneider podpis:	Zhotovitel:
Technická kontrola: Ing. T. Mareš podpis:			Čís. zakázky zhotovitele 18PL11005	

Kraj: PLZEŇSKÝ	Čís. zakázky: 18 240 2
Místo stavby: PLZEŇ	Čís. akce: 04 473
Objednatel: ODBOR INVESTIC MAGISTRÁTU MĚSTA PLZNĚ	Datum: 03.2019
Akce: MĚSTSKÝ OKRUH, ÚSEK KŘIMICKÁ (CHEBSKÁ) - KARLOVARSKÁ V PLZNĚ	Formát: 10xA4
Objekt: SO 1224 – Most na větvi VIN v km 4,466	Měřítko: 1:20,100
Příloha:	Stupeň: PDPS
	Souprava: 10.